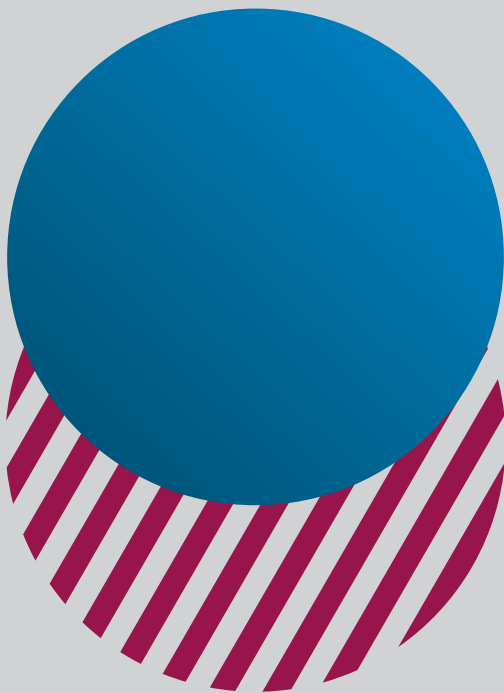


Podmioty małe i średnie w województwie śląskim w 2023 r.



Small and medium entities
in Śląskie Voivodship in 2023

Katowice 2025



Urząd Statystyczny
w Katowicach

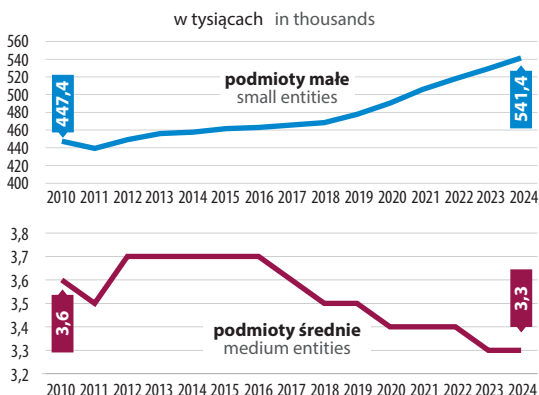
PODMIOTY GOSPODARKI NARODOWEJ^a WPISANE DO REJESTRU REGON

Stan w dniu 31 grudnia

ENTITIES OF THE NATIONAL ECONOMY^a RECORDED IN THE REGON REGISTER

As of 31 December

	W liczbach bezwzględnych In absolute numbers			Polska = 100 Poland = 100		
	2022	2023	2024	2022	2023	2024
Ogółem Total	521859	533194	545230	10,4	10,4	10,3
w tym: of which:						
Podmioty małe Small entities	517979	529341	541406	10,4	10,3	10,3
Podmioty średnie Medium entities	3350	3327	3297	12,3	12,3	12,3



PODMIOTY GOSPODARKI NARODOWEJ^a Z UDZIAŁEM KAPITAŁU ZAGRANICZNEGO

Stan w dniu 31 grudnia

ENTITIES OF THE NATIONAL ECONOMY^a WITH FOREIGN CAPITAL PARTICIPATION

As of 31 December

	W liczbach bezwzględnych In absolute numbers			Polska = 100 Poland = 100		
	2021	2022	2023	2021	2022	2023
Ogółem Total	2040	1980	2178	8,5	8,7	8,5
w tym: of which:						
Podmioty małe Small entities	1522	1441	1618	7,9	8,0	7,9
Podmioty średnie Medium entities	315	334	353	10,2	10,4	10,6

^a Bez osób prowadzących gospodarstwa indywidualne w rolnictwie.

^a Excluding persons tending private farms in agriculture.

Podmioty małe – jednostki gospodarcze o liczbie pracujących do 49 osób.
Small entities – economic units employing up to 49 persons.

Podmioty średnie – jednostki gospodarcze o liczbie pracujących 50 – 249 osób.

Medium entities – economic units employing 50 – 249 persons.

PRZYCHODY I KOSZTY^{ab}

REVENUE AND COSTS^{ab}

	W milionach złotych In PLN millions			Polska = 100 Poland = 100		
	2021	2022	2023	2021	2022	2023
PRZYCHODY REVENUES						
Ogółem Total	697320	863562	883508	11,1	10,9	10,8
w tym: of which:						
Podmioty małe Small entities	248631	291739	298722	11,2	10,7	10,6
Podmioty średnie Medium entities	133262	157210	155037	11,2	10,4	10,3
KOSZTY COSTS						
Ogółem Total	641598	788412	815973	11,2	10,9	10,9
w tym: of which:						
Podmioty małe Small entities	216053	250737	257919	11,3	10,5	10,7
Podmioty średnie Medium entities	125992	147173	144765	11,4	10,4	10,2

UDZIAŁ KOSZTÓW W PRZYCHODACH^{ab} WEDŁUG WOJEWÓDZTW W 2023 R.

SHARE OF COSTS IN REVENUE^{ab} BY VOIVODSHIPS IN 2023

podmioty małe small entities	w % in %	podmioty średnie medium entities
85,5	POLSKA POLAND	94,2
85,4	Dolnośląskie	94,3
83,5	Kujawsko-pomorskie	93,8
85,7	Lubelskie	95,0
85,2	Lubuskie	94,4
86,9	Łódzkie	93,5
82,1	Małopolskie	93,1
87,3	Mazowieckie	94,4
83,7	Opolskie	96,3
84,7	Podkarpackie	93,8
86,2	Podlaskie	94,4
82,4	Pomorskie	95,5
86,3	Śląskie	93,4
86,6	Świętokrzyskie	92,9
84,2	Warmińsko-mazurskie	96,0
86,5	Wielkopolskie	93,8
82,6	Zachodniopomorskie	94,1

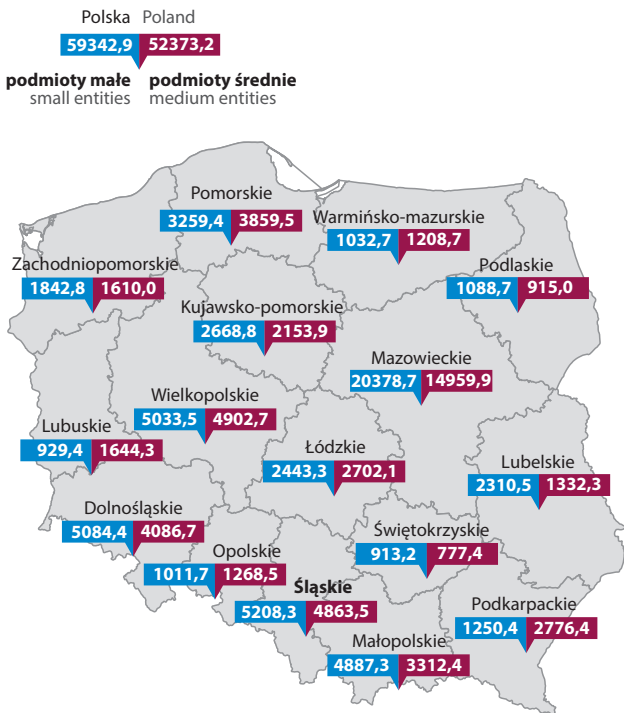
a Przedsiębiorstw niefinansowych prowadzących działalność gospodarczą. **b** Bez osób prowadzących gospodarstwa indywidualne w rolnictwie.
a Of non-financial enterprises conducting economic activity. **b** Excluding persons tending private farms in agriculture.

NAKŁADY INWESTYCYJNE^{ab} INVESTMENT OUTLAYS^{ab}

	W milionach złotych In PLN millions			Polska = 100 Poland = 100		
	2021	2022	2023	2021	2022	2023
Ogółem Total	21133,6	28545,2	33593,7	9,4	10,6	11,4
w tym: of which:						
Podmioty małe Small entities	4041,2	4580,7	5208,3	7,6	7,7	8,8
Podmioty średnie Medium entities	3946,6	4351,4	4863,5	10,6	10,2	9,3

NAKŁADY INWESTYCYJNE^{ab} WEDŁUG WOJEWÓDZTW W 2023 R. INVESTMENT OUTLAYS^{ab} BY VOIVODSHIPS IN 2023

w milionach złotych in PLN millions



a Przedsiębiorstw niefinansowych prowadzących działalność gospodarczą. **b** Bez osób prowadzących gospodarstwa indywidualne w rolnictwie.
a Of non-financial enterprises conducting economic activity. **b** Excluding persons tending private farms in agriculture.

PRODUKCJA SPRZEDANA PRZEMYSŁU

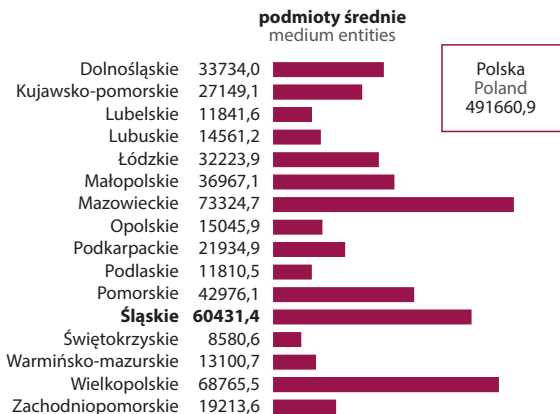
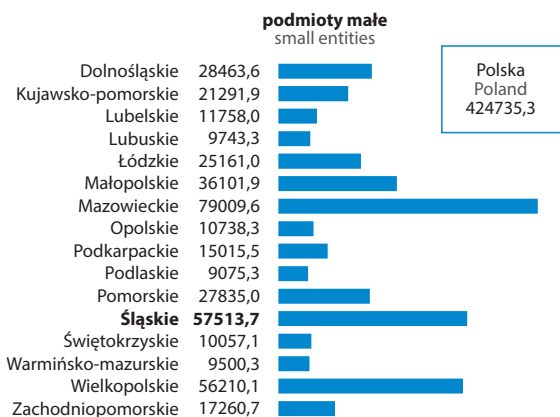
SOLD PRODUCTION OF INDUSTRY

	W milionach złotych In PLN millions			Polska = 100 Poland = 100		
	2021	2022	2023	2021	2022	2023
Ogółem Total	280099,9	373594,2	376682,4	14,4	14,7	14,7
w tym: of which:						
Podmioty małe Small entities	46021,2	59292,0	57513,7	13,2	14,1	13,5
Podmioty średnie Medium entities	47739,7	58743,6	60431,4	12,2	12,3	12,3

PRODUKCJA SPRZEDANA PRZEMYSŁU WEDŁUG WOJEWÓDZTW W 2023 R.

SOLD PRODUCTION OF INDUSTRY BY VOIVODSHIPS IN 2023

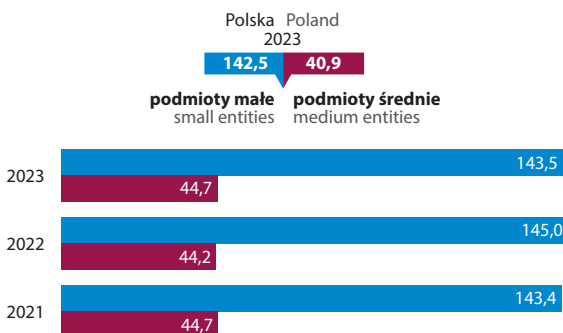
w milionach złotych in PLN millions



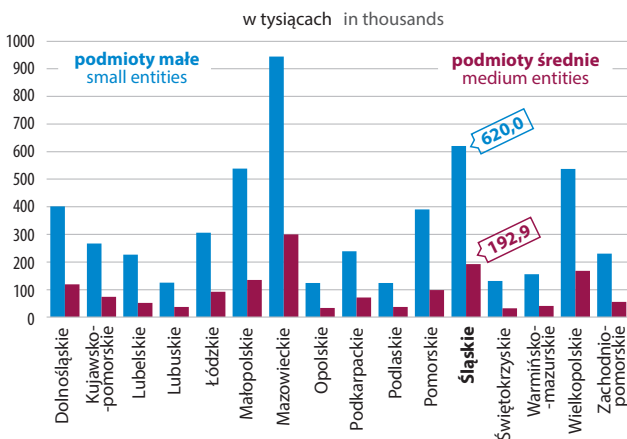
PRACUJĄCY^a
 Stan w dniu 31 grudnia
EMPLOYED PERSONS^a
 As of 31 December

	W tysiącach In thousands			Polska = 100 Poland = 100		
	2021	2022	2023	2021	2022	2023
Ogółem Total	1225,7	1235,3	1230,9	12,0	12,0	12,0
w tym: of which:						
Podmioty małe Small entities	627,5	630,4	620,0	11,7	11,7	11,6
Podmioty średnie Medium entities	195,4	192,3	192,9	12,5	12,5	12,5

na 1000 ludności per 1000 population



PRACUJĄCY^a WEDŁUG WOJEWÓDZTW W 2023 R.
EMPLOYED PERSONS^a BY VOIVODSHIPS IN 2023



^a W przedsiębiorstwach niefinansowych prowadzących działalność gospodarczą.
^a In non-financial enterprises conducting economic activity.

NOWO UTWORZONE I ZLIKWIDOWANE MIEJSCA PRACY

NEWLY CREATED JOBS AND JOBS LOST

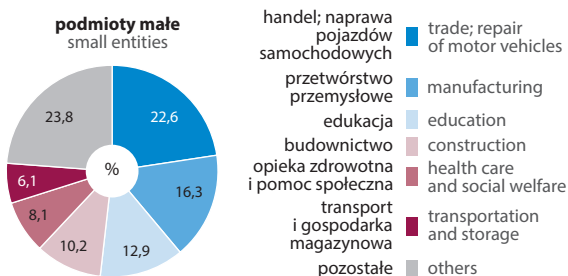
	W tysiącach In thousand			Polska = 100 Poland = 100		
	2021	2022	2023	2021	2022	2023
NOWO UTWORZONE MIEJSCA PRACY NEWLY CREATED JOBS						
Ogółem Total	66,8	59,3	51,9	11,5	11,1	11,8
w tym podmioty małe of which small entities	49,3	43,5	36,7	11,9	11,9	12,1
ZLIKWIDOWANE MIEJSCA PRACY JOBS LOST						
Ogółem Total	28,3	30,9	27,5	11,3	11,2	10,9
w tym podmioty małe of which small entities	21,3	25,0	21,3	11,0	11,6	11,2

STRUKTURA OBSADZONYCH MIEJSC PRACY WEDŁUG RODZAJU DZIAŁALNOŚCI W 2023 R.

Stan w dniu 31 grudnia

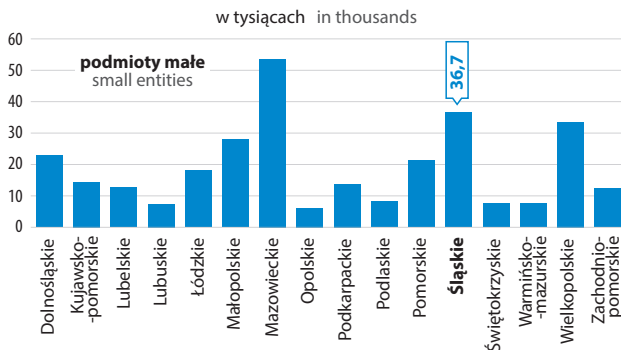
STRUCTURE OF OCCUPIED JOBS BY KIND OF ACTIVITY IN 2023

As of 31 December



NOWO UTWORZONE MIEJSCA PRACY WEDŁUG WOJEWÓDZTW W 2023 R.

NEWLY CREATED JOBS BY VOIVODSHIPS IN 2023



PRZECIĘTNE MIESIĘCZNE WYNAGRODZENIE BRUTTO^{ab}

AVERAGE MONTHLY GROSS WAGES AND SALARIES^{ab}

	W złotych In PLN			Polska = 100 Poland = 100		
	2021	2022	2023	2021	2022	2023
Ogółem Total	5858	6856	7801	98,7	101,9	102,5
w tym: of which:						
Podmioty małe Small entities	5486	6308	7297	99,9	99,9	100,6
Podmioty średnie Medium entities	6046	6927	7778	95,4	95,8	95,7

PRZECIĘTNE MIESIĘCZNE WYNAGRODZENIE BRUTTO^{ab}

WEDŁUG WOJEWÓDZTW W 2023 R.

AVERAGE MONTHLY GROSS WAGES AND SALARIES^{ab}
BY VOIVODSHIPS IN 2023

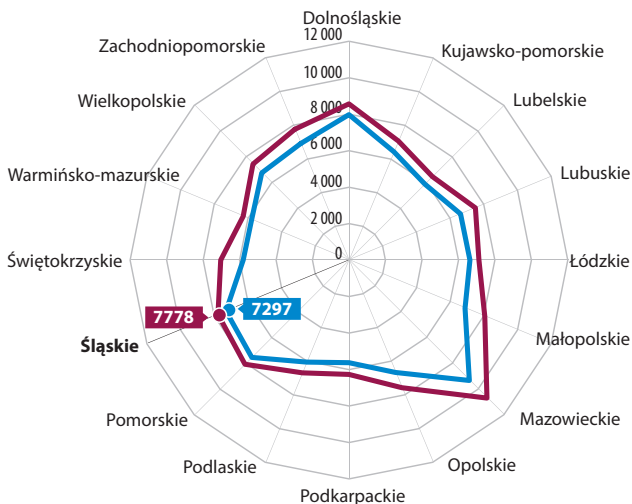
w złotych in PLN

Polska
Poland
7257

podmioty małe
small entities

Polska
Poland
8130

podmioty średnie
medium entities



a W przedsiębiorstwach niefinansowych prowadzących działalność gospodarczą, bez podmiotów gospodarczych o liczbie pracujących do 9 osób. **b** Bez osób prowadzących gospodarstwa indywidualne w rolnictwie.

a In non-financial enterprises conducting economic activity, excluding economic entities employing up to 9 persons. **b** Excluding persons tending private farms in agriculture.